

# Unterbau-Netzfilter NF-U-YA-J7

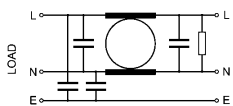
(Ein- und Dreiphasen-Filter)

- Besonders geeignet für Frequenzumrichter  
**YASKAWA** Baureihe J7
- Platzsparende Montage unter dem Frequenzumrichter
- Niedriger Ableitstrom
- Erfüllt die Europeanorm EN133200

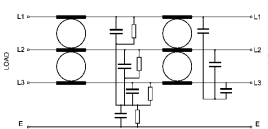


Die Filterreihe NF-U-YA-J7 ist zum Unterbau für die Frequenzumrichterreihe YASKAWA J7. Diese Filter helfen die EMV-Maschinenrichtlinie 89/336/EMC einzuhalten. Die Filter werden zwischen Montageplatte und Frequenzumrichter montiert und sind dadurch eine platzsparende Lösung.

Prinzipschaltbild 1ph-Filter:

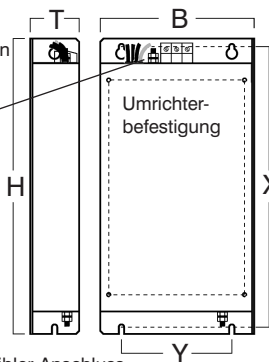


Prinzipschaltbild 3ph-Filter:



Netzeingangsklemmen

Erdungsbolzen



Wir bieten:  
EMV-Messungen,  
CE-Messungen  
auch vor Ort

**Design und Testkriterien:**

Bei einem Antriebssystem mit Frequenzumrichter und Motor wird die Höhe des Störpegels durch die Länge der angeschlossenen Motorleitung beeinflusst - längere Motorkabel ergeben einen höheren Störpegel. Die hier aufgeführten Netzfilter / Frequenzumrichter kombinationen wurden zur Einhaltung der nachfolgend aufgeführten Normen entwickelt und getestet:  
EN55022:1994, Klasse B für den Gebrauch im Haushalts- und Bürobereich sowie leichter Industrieumgebung (entspricht EN61800-3:1996 für Antriebe bis 25A Eingangsstrom) mit einer Motorkabellänge bis zu 25m und EN55011:1991, Klasse A für den Gebrauch in einer industriellen Umgebung (entspricht EN61800-3:1996 für Antriebe ab 25A Eingangsstrom) mit einer Motorkabellänge bis 50m.

**Ableitstrom:**

In einphasigen Systemen ist der Ableitstrom gegen Erde permanent vorhanden.  
In dreiphasigen Systemen ist der Ableitstrom gegen Erde zwischen allen drei Phasen ausgeglichen und sehr gering (Nominalwert); der maximale Wert tritt im Einschaltmoment bzw. beim Fehlen von ein oder zwei Netzphasen auf.

Umrichtertyp J7	Bezeichnung des Netzfilters	Artikel-Nr.	Nennspannung Nennstrom	Ableitstrom nom. / max.	Abmessungen H x B x T in mm	Befestigungs- maße X x Y in mm	UL-Prüfzeichen
CIMR-J7CCB001 CIMR-J7CCB002 CIMR-J7CCB004	NF-U-YA-J7-12010	5S030151	250VAC, 1ph, 10A	7,0mA	169 x 71 x 45	156 x 51	angemeldet
CIMR-J7CCB007 CIMR-J7CCB015	NF-U-YA-J7-12020	5S030152	250VAC, 1ph, 20A	7,0mA	169 x 111 x 50	156 x 91	angemeldet
CIMR-J7CC4002 CIMR-J7CC4004	NF-U-YA-J7-34005	5S030156	440VAC, 3ph, 5A	0,5/29mA	169 x 111 x 50	156 x 91	angemeldet
CIMR-J7CC4007 CIMR-J7CC4015 CIMR-J7CC4022	NF-U-YA-J7-34010	5S030157	440VAC, 3ph, 10A	0,5/29mA	169 x 111 x 50	156 x 91	angemeldet
CIMR-J7CC4030 CIMR-J7CC4040	NF-U-YA-J7-34015	5S030158	440VAC, 3ph, 15A	0,5/29mA	174 x 144 x 50	161 x 120	angemeldet

**Marken - geschäftliche Bezeichnungen**

Die erwähnten Firmen- und Produktnamen dienen ausschließlich der Kennzeichnung und werden als solche ohne Berücksichtigung eines eventuell bestehenden gewerblichen Schutzrechtes genannt; das Fehlen der Kennzeichnung eines eventuell bestehenden gewerblichen Schutzrechtes bedeutet nicht, dass der erwähnte Firmen- und / oder Produktname frei ist. Das EPA-Logo und EPA-Zeichen sind eingetragene Warenzeichen der EP Antriebstechnik GmbH. Alle Rechte vorbehalten.

Datenblatt-Nr. 28.19b 06/2003

Technische Änderungen vorbehalten.

Seite 1 von 1

*Wir treiben Ihre Ideen an!*



® **EP ANTRIEBSTECHNIK** GmbH  
 Fliederstraße 8, D-63486 Bruchköbel  
 Telefon: 0700ANTRIEBE  
 oder: +49 (0) 6181 / 9704-0  
 Telefax: +49 (0) 6181 / 9704-99  
 e-mail: info@epa-antriebe.de  
 Internet: www.epa-antriebe.de