

# Unterbau-Netzfilter NF-U-SI-MM4

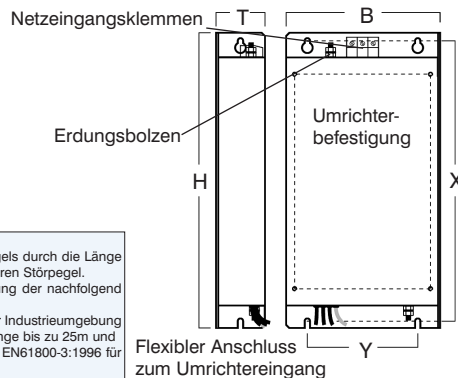
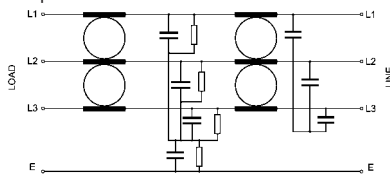
(Dreiphasen-Filter)

- Besonders geeignet für Frequenzumrichter
  - **SIEMENS** Baureihen Micromaster MM420, 430, 440
- Platzsparende Montage unter dem Frequenzumrichter
- Niedriger Ableitstrom
- Erfüllt die Europeanorm EN133200



Die Filterreihe NF-U-SI-MM4 ist zum Unterbau für die Frequenzumrichterreihen SIEMENS MicroMaster MM420, 430 und 440. Diese Filter helfen die EMV-Maschinenrichtlinie 89/336/EMC einzuhalten. Die Filter werden zwischen Montageplatte und Frequenzumrichter montiert und sind dadurch eine platzsparende Lösung.

Prinzipschaltbild 3ph-Filter:



Wir bieten:  
EMV-Messungen,  
CE-Messungen  
auch vor Ort

**Design und Testkriterien:**  
Bei einem Antriebssystem mit Frequenzumrichter und Motor wird die Höhe des Störpegels durch die Länge der angeschlossenen Motorleitung beeinflusst - längere Motorkabel ergeben einen höheren Störpegel. Die hier aufgeführten Netzfilter / Frequenzumrichter kombinationen wurden zur Einhaltung der nachfolgend aufgeführten Normen entwickelt und getestet:  
EN55022:1994, Klasse B für den Gebrauch im Haushalts- und Bürobereich sowie leichter Industrieumgebung (entspricht EN61800-3:1996 für Antriebe bis 25A Eingangsstrom) mit einer Motorkabellänge bis zu 25m und EN55011:1991, Klasse A für den Gebrauch in einer industriellen Umgebung (entspricht EN61800-3:1996 für Antriebe ab 25A Eingangsstrom) mit einer Motorkabellänge bis 50m.

**Ableitstrom:**  
In einphasigen Systemen ist der Ableitstrom gegen Erde permanent vorhanden.  
In dreiphasigen Systemen ist der Ableitstrom gegen Erde zwischen allen drei Phasen ausgeglichen und sehr gering (Nominalwert); der maximale Wert tritt im Einschaltmoment bzw. beim Fehlen von ein oder zwei Netzphasen auf.

## 380 - 480VAC 3ph

Umrichtertyp	MicroMaster	Bezeichnung des Netzfilters	Artikel-Nr.	Nennspannung	Nennstrom	Ableitstrom nom. / max.	Abmessungen H x B x T in mm	Befestigungsmaße X x Y in mm	UL-Prüfzeichen
D13-7AA0 D15-5AA0 D17-5AA0 D21-1AA0 D21-5AA0	MM420 MM430 MM440	D13-7AA1 D15-5AA1 D17-5AA1 D21-1AA1 D21-5AA1	NF-U-SI-MM4-34006	5S030169	480VAC, 3ph, 6A	0,1/7mA	200 x 73 x 40	187 x 56	angemeldet
D22-2BA0 D23-0BA0 D24-0BA0		D22-2BA1 D23-0BA1 D24-0BA1	NF-U-SI-MM4-34015	5S030170	480VAC, 3ph, 15A	0,5/40mA	213 x 149 x 40	200 x 120	angemeldet
D25-5CA0 D27-5CA0 D31-1CA0		D25-5CA1 D27-5CA1 D31-1CA1 (CT)	NF-U-SI-MM4-34023	5S030171	480VAC, 3ph, 23A	0,5/40mA	245 x 195 x 50	232 x 156	angemeldet
	D31-5CA0	D31-1CA1 (VT)	NF-U-SI-MM4-34035	5S030172	480VAC, 1ph, 30A	0,5/40mA	245 x 195 x 50	232 x 156	angemeldet

### Marken - geschäftliche Bezeichnungen

Die erwähnten Firmen- und Produktnamen dienen ausschließlich der Kennzeichnung und werden als solche ohne Berücksichtigung eines eventuell bestehenden gewerblichen Schutzrechtes genannt; das Fehlen der Kennzeichnung eines eventuell bestehenden gewerblichen Schutzrechtes bedeutet nicht, dass der erwähnte Firmen- und / oder Produktname frei ist. Das EPA-Logo und EPA-Zeichen sind eingetragene Warenzeichen der EP Antriebstechnik GmbH. Alle Rechte vorbehalten.

Datenblatt-Nr. 28.18b 06/2003

Technische Änderungen vorbehalten.

Seite 1 von 1

*Wir treiben Ihre Ideen an!*



® **EP ANTRIEBSTECHNIK** GmbH  
 Fliederstraße 8, D-63486 Bruchköbel  
 Telefon: 0700ANTRIEBE  
 oder: +49 (0) 6181 / 9704-0  
 Telefax: +49 (0) 6181 / 9704-99  
 e-mail: info@epa-antriebe.de  
 Internet: www.epa-antriebe.de