

Unterbau-Netzfilter NF-U-HI-LSJ300

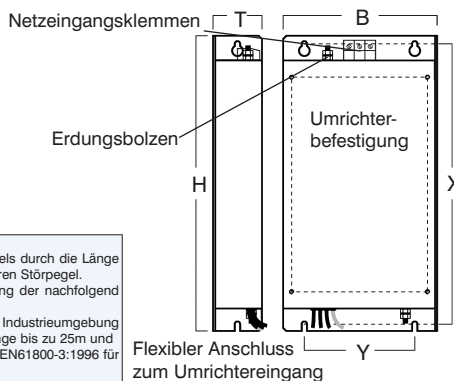
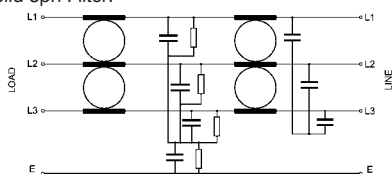
(Dreiphasen-Filter)

- Besonders geeignet für Frequenzumrichter
Hitachi der Baureihen L300 und SJ300
- Platzsparende Montage unter dem Frequenzumrichter
- Niedriger Ableitstrom
- Erfüllt die Europeanorm EN133200



Die Filterreihe NF-U-HI-LSJ300 ist zum Unterbau für die Frequenzumrichtereihen Hitachi L300 und SJ300. Diese Filter helfen die EMV-Maschinenrichtlinie 89/336/EMC einzuhalten. Die Filter werden zwischen Montageplatte und Frequenzumrichter montiert und sind dadurch eine platzsparende Lösung.

Prinzipschaltbild 3ph-Filter:



Wir bieten:
EMV-Messungen,
CE-Messungen
auch vor Ort

Design und Testkriterien:

Bei einem Antriebssystem mit Frequenzumrichter und Motor wird die Höhe des Störpegels durch die Länge der angeschlossenen Motorleitung beeinflusst - längere Motorkabel ergeben einen höheren Störpegel. Die hier aufgeführten Netzfilter / Frequenzumrichter kombinationen wurden zur Einhaltung der nachfolgend aufgeführten Normen entwickelt und getestet:
EN55022:1994, Klasse B für den Gebrauch im Haushalts- und Bürobereich sowie leichter Industrieumgebung (entspricht EN61800-3:1996 für Antriebe bis 25A Eingangsstrom) mit einer Motorkabellänge bis zu 25m und EN55011:1991, Klasse A für den Gebrauch in einer industriellen Umgebung (entspricht EN61800-3:1996 für Antriebe ab 25A Eingangsstrom) mit einer Motorkabellänge bis 50m.

Ableitstrom:

In einphasigen Systemen ist der Ableitstrom gegen Erde permanent vorhanden.
In dreiphasigen Systemen ist der Ableitstrom gegen Erde zwischen allen drei Phasen ausgeglichen und sehr gering (Nominalwert); der maximale Wert tritt im Einschaltmoment bzw. beim Fehlen von ein oder zwei Netzphasen auf.

Umrichtertyp L300P	Umrichtertyp SJ300	Bezeichnung des Netzfilters	Artikel-Nr.	Nennspannung Nennstrom	Ableitstrom nom. / max.	Abmessungen H x B x T in mm	Befestigungsmaße X x Y in mm	UL-Prüfzeichen
	SJ300 007 HFE SJ300 015 HFE SJ300 022 HFE SJ300 040 HFE SJ300 055 HFE	NF-U-HI-LSJ300-34016	5S030055	480VAC, 3ph, 16A	0,5mA	305 x 152 x 45	290 x 110	angemeldet
L300P 110 HFE L300P 150 HFE	SJ300 075 HFE SJ300 110 HFE	NF-U-HI-LSJ300-34040	5S030056	480VAC, 3ph, 40A	0,5mA	315 x 213 x 53	300 x 170	angemeldet
L300P 011 HFE L300P 015 HFE L300P 022 HFE	SJ300 150 HFE SJ300 185 HFE SJ300 220 HFE	NF-U-HI-LSJ300-34077	5S030057	480VAC, 3ph, 77A	0,5mA	459 x 253 x 60	444 x 210	angemeldet

Marken - geschäftliche Bezeichnungen

Die erwähnten Firmen- und Produktnamen dienen ausschließlich der Kennzeichnung und werden als solche ohne Berücksichtigung eines eventuell bestehenden gewerblichen Schutzrechtes genannt; das Fehlen der Kennzeichnung eines eventuell bestehenden gewerblichen Schutzrechtes bedeutet nicht, dass der erwähnte Firmen- und / oder Produktname frei ist. Das EPA-Logo und EPA-Zeichen sind eingetragene Warenzeichen der EP Antriebstechnik GmbH. Alle Rechte vorbehalten.

Wir treiben Ihre Ideen an!



® **EP ANTRIEBSTECHNIK** GmbH
 Fliederstraße 8, D-63486 Bruchköbel
 Telefon: 0700ANTRIEBE
 oder: +49 (0) 6181 / 9704-0
 Telefax: +49 (0) 6181 / 9704-99
 e-mail: info@epa-antriebe.de
 Internet: www.epa-antriebe.de