

Unterbau-Netzfilter NF-U-SP

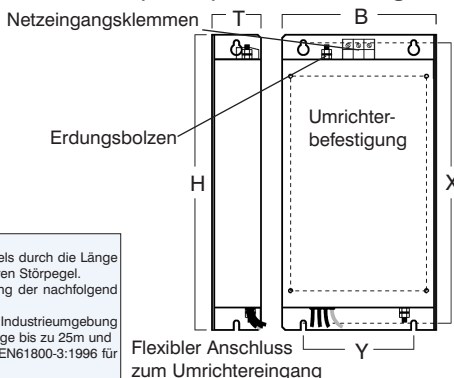
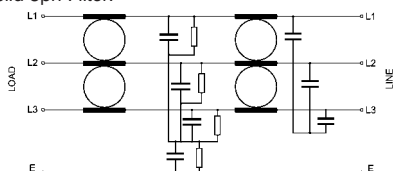
(Dreiphasen-Filter)

- Besonders geeignet für Frequenzumrichter der Baureihe **UniDrive SP** Baugröße 1 bis 3
- Platzsparende Montage unter dem Frequenzumrichter
- Niedriger Ableitstrom
- Erfüllt die Europeanorm EN133200



Die Filterreihe NF-U-SP ist zum Unterbau für die Frequenzumrichtereihe UniDrive SP Baugröße 1 bis 3. Diese Filter helfen die EMV-Maschinenrichtlinie 89/336/EMC einzuhalten. Die Filter werden zwischen Montageplatte und Frequenzumrichter montiert und sind dadurch eine platzsparende Lösung.

Prinzipschaltbild 3ph-Filter:



Wir bieten:
EMV-Messungen,
CE-Messungen
auch vor Ort

Design und Testkriterien:

Bei einem Antriebssystem mit Frequenzumrichter und Motor wird die Höhe des Störpegels durch die Länge der angeschlossenen Motorleitung beeinflusst - längere Motorkabel ergeben einen höheren Störpegel. Die hier aufgeführten Netzfilter / Frequenzumrichter kombinationen wurden zur Einhaltung der nachfolgend aufgeführten Normen entwickelt und getestet:
EN55022:1994, Klasse B für den Gebrauch im Haushalts- und Bürobereich sowie leichter Industrieumgebung (entspricht EN61800-3:1996 für Antriebe bis 25A Eingangsstrom) mit einer Motorkabellänge bis zu 25m und EN55011:1991, Klasse A für den Gebrauch in einer industriellen Umgebung (entspricht EN61800-3:1996 für Antriebe ab 25A Eingangsstrom) mit einer Motorkabellänge bis 50m.

Ableitstrom:

In einphasigen Systemen ist der Ableitstrom gegen Erde permanent vorhanden. In dreiphasigen Systemen ist der Ableitstrom gegen Erde zwischen allen drei Phasen ausgeglichen und sehr gering (Nominalwert); der maximale Wert tritt im Einschaltmoment bzw. beim Fehlen von ein oder zwei Netzphasen auf.

Umrichtertyp UniDrive SP	Bezeichnung des Netzfilters	Artikel-Nr.	Nennspannung Nennstrom	Ableitstrom nom. / max.	Abmessungen H x B x T in mm	Befestigungs- maße X x Y in mm	UL-Prüfzeichen
UniDrive SP1401 0,75 kW / 1,10 kW UniDrive SP1402 1,10 kW / 1,50 kW UniDrive SP1403 1,50 kW / 2,20 kW UniDrive SP1404 2,20 kW / 3,00 kW UniDrive SP1405 3,00 kW / 4,00 kW UniDrive SP1406 4,00 kW / 5,50 kW	NF-U-SP1-400-16	70849911	480VAC, 3ph, 16A	0,8mA / 65mA	440 x 100 x 45	423 x 74	angemeldet
UniDrive SP2401 5,50 kW / 7,50 kW UniDrive SP2402 7,50 kW / 11,0 kW UniDrive SP2403 11,0 kW / 15,0 kW	NF-U-SP2-400-32	70849912	480VAC, 3ph, 32A	0,8mA / 40mA	450 x 155 x 55	435 x 125	angemeldet
UniDrive SP3401 15,0 kW / 18,5 kW UniDrive SP3402 18,5 kW / 22,0 kW UniDrive SP3403 22,0 kW / 30,0 kW	NF-U-SP3-400-60	70849913	480VAC, 3ph, 60A	0,8mA / 40mA	414 x 250 x 60	396 x 210	angemeldet

Marken - geschäftliche Bezeichnungen

Die erwähnten Firmen- und Produktnamen dienen ausschließlich der Kennzeichnung und werden als solche ohne Berücksichtigung eines eventuell bestehenden gewerblichen Schutzrechtes genannt; das Fehlen der Kennzeichnung eines eventuell bestehenden gewerblichen Schutzrechtes bedeutet nicht, dass der erwähnte Firmen- und / oder Produktname frei ist. Das EPA-Logo und EPA-Zeichen sind eingetragene Warenzeichen der EP Antriebstechnik GmbH. Alle Rechte vorbehalten.

Wir treiben Ihre Ideen an!



® **EP ANTRIEBSTECHNIK** GmbH
 Fliederstraße 8, D-63486 Bruchköbel
 Telefon: 0700ANTRIEBE
 oder: +49 (0) 6181 / 9704-0
 Telefax: +49 (0) 6181 / 9704-99
 E-mail: info@epa-antriebe.de
 Internet: www.epa-antriebe.de