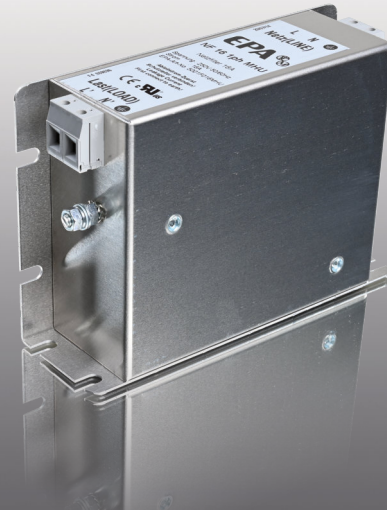


**HOCHLEISTUNGSFILTER
FÜR ELEKTRISCHE ANTRIEBE**

- Nennströme von 10 A bis 52 A
- Sehr hohe Dämpfung von 10 kHz bis 30 MHz
- Montage stehend und liegend möglich
- Wirtschaftliches Hochleistungsfilter

**HIGH PERFORMANCE FILTERS
FOR ELECTRICAL DRIVES**

- Current ratings from 10 A up to 52 A
- Very high attenuation from 10 kHz up to 30 MHz
- Possible mounting in book style or flat style
- Economic high performance filter



Netzfilter NF-1ph-MHU | Line filters NF-1ph-MHU

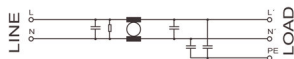
| | Nennstrom (A) Nom. current (A) | | Nennspannung (VAC) Nom. voltage (VAC) | | Ableitstrom nom. (mA) Leakage current nom. (mA) | | Gewicht (kg) Weight (kg) | | Prüfzeichen Approvals | | Abmessungen (mm) Dimensions (mm) | | | | | | | | | | Anschluss Netz-Last Connection Line-Load | | PE Earth | | Bemerkungen Remarks |
|---------------|-----------------------------------|-----|--|-----|--|-----|-----------------------------|-----|--------------------------|----|-------------------------------------|-----|----|----|----|----|----|----------------------|------|---|--|--|-------------|--|------------------------|
| | A | B | C | D | E | F | G | K | L | M | N | O | 1 | 2 | 3 | 4 | 5 | 6 | 7 | 8 | | | | | |
| NF-10-1ph-MHU | 10 | 250 | 7,0 | 0,8 | cURus | 160 | 50 | 109 | 146 | 30 | 5,2 | 130 | 66 | 29 | 14 | 30 | 50 | 1)6 mm ² | 2)M5 | - | | | | | |
| NF-16-1ph-MHU | 16 | | 7,0 | 0,9 | cURus | 160 | 50 | 109 | 146 | 30 | 5,2 | 130 | 66 | 29 | 14 | 30 | 50 | 1)6 mm ² | 2)M5 | - | | | | | |
| NF-25-1ph-MHU | 25 | | 3,5 | 1,4 | cURus | 240 | 60 | 123 | 225 | 40 | 5,2 | 205 | 59 | 36 | 14 | 33 | 50 | 1)10 mm ² | 2)M5 | - | | | | | |
| NF-35-1ph-MHU | 35 | | 3,5 | 1,7 | cURus | 240 | 60 | 123 | 225 | 40 | 5,2 | 205 | 59 | 36 | 14 | 33 | 50 | 1)10 mm ² | 2)M5 | - | | | | | |
| NF-52-1ph-MHU | 52 | | 3,5 | 3,0 | cURus | 310 | 60 | 152 | 272 | 40 | 6,3 | 240 | 37 | 90 | 19 | 33 | 70 | 1)16 mm ² | 2)M6 | - | | | | | |

¹⁾ Schraubklemmen (Größenangaben der Klemmen für flexible Drähte | Screw terminals (Size of terminals for flex wires)

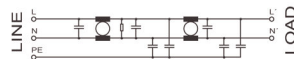
²⁾ Gewindebolzen | Thread bolt

Prinzipschaltbild | Schematic circuit

Prüfzeichen | Certification mark



10 A, 16 A



25 A, 35 A, 52 A



File E504515

Technische Daten | Technical specifications

Nennspannung | **Nominal voltage**
 Nennfrequenz | **Rated frequency**
 Nennstrom | **Nominal current**
 Überlastbarkeit | **Overload capability**

250 VAC ($\pm 10\%$), 1-phasig | **250 VAC ($\pm 10\%$), 1-phase**
 50/60 Hz | **50/60 Hz**

10 A bis 52 A @ 50 °C (siehe Tabelle) | **10 A up to 52 A @ 50 °C (see table)**

4-facher Nennstrom beim Einschalten, danach 1,5-facher Nennstrom für 1 Minute, einmal pro Stunde
4 times rated current at switch on, then 1.5 times rated current for 1 minute, once per hour

Bauart | **Chassis**

Befestigung | **Mounting**

Anschlüsse | **Connection**

Schutzart | **Degree of protection**

Entflammbarkeitsklasse

Class of flammability

IEC-Klimakategorie | **IEC-Climate category**

Zulassungen | **Approvals**

Gefertigt nach | **Built according to**

Lagerung, Transport und Betrieb

Storage, transport and operation

Metallgehäuse | Metal case style

Befestigungsblaschen mit Löchern | Chassis mounting with holes

Siehe Tabelle | **See table**

IP 20 | **IP 20**

UL 94V-2 oder besser

UL 94V-2 or better

25/085/21 (-25 °C bis +85 °C) | **25/085/21 (-25 °C up to +85 °C)**

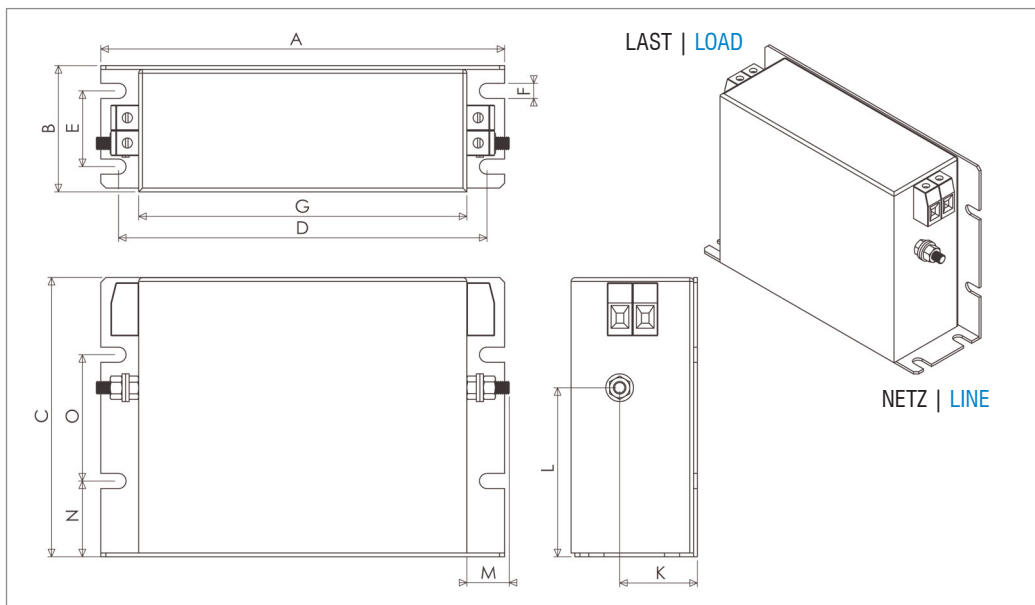
CE, UL, cUL | **CE, UL, cUL**

EN 60939, UL 60939-3, CSA C22.2 No. 8-13, RoHS | **EN 60939, UL 60939-3, CSA C22.2 No. 8-13, RoHS**

EN 60721-3-1: 1K3, EN 60721-3-2: 2K3, EN 60721-3-3: 3K3

EN 60721-3-1: 1K3, EN 60721-3-2: 2K3, EN 60721-3-3: 3K3

Abmessungen (Zeichnung nicht maßstabsgerecht) | Dimensions (Drawing not scaled)



Typische Einfügungsdämpfung nach CISPR 17 | Typical insertion loss as per CISPR 17

— 50 Ω /50 Ω asym. — 50 Ω /50 Ω sym. - - - 100 Ω /0,1 Ω asym. - - - - 0,1 Ω /100 Ω sym.

