

KOMPAKTFILTER FÜR DIN-HUTSCHIENENMONTAGE

- Nennströme von 5 A bis 42 A
- Hohe Gleich- und Gegentaktdämpfung
- Kompaktes Kunststoffgehäuse
- Einfache Montage

COMPACT FILTERS FOR DIN-RAIL MOUNTING

- Current ratings from 5 A up to 42 A
- High common and differential mode attenuation
- Compact plastic case style
- Simple mounting



Netzfilter NF-1ph-DIN2, NF-1ph-DIN3 | Line filters NF-1ph-DIN2, NF-1ph-DIN3

	Nennstrom (A) Nom. current (A)		Nennspannung (VAC) Nom. voltage (VAC)		Ableitstrom nom. (mA) Leakage current nom. (mA)		Gewicht (kg) Weight (kg)		Prüfzeichen Approval		Abmessungen (mm) ¹⁾ Dimensions (mm) ¹⁾			Anschluss Netz-Last Connection PE Earth		Bemerkungen Remarks
	A	B	A	B	A	B	A	B	A	B	C	Netz-Last	PE	Earth		
NF-10-1ph-DIN2	10	250	1,8	0,15	-	90	71,5	71	2)4 mm ²	2)4 mm ²						
NF-15-1ph-DIN2	15		1,8	0,15	-	90	71,5	71	2)4 mm ²	2)4 mm ²						
NF-20-1ph-DIN2	20		1,8	0,15	-	90	71,5	71	2)6 mm ²	2)6 mm ²						
NF-30-1ph-DIN2	30		1,8	0,15	-	90	71,5	71	2)6 mm ²	2)6 mm ²						
NF-42-1ph-DIN2	42	1,8	0,15	-	90	71,5	71	2)6 mm ²	2)6 mm ²							
NF-5-1ph-DIN3	5	250	1,8	0,20	-	90	71,5	71	2)6 mm ²						2)6 mm ²	
NF-10-1ph-DIN3	10	1,8	0,20	-	90	71,5	71	2)6 mm ²	2)6 mm ²							

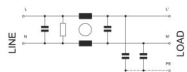
¹⁾ Für detaillierte Abmessungen siehe Maßzeichnung | For detailed dimensions see drawing

²⁾ Schraubklemmen (Größenangaben der Klemmen für flexible Drähte). | Screw terminals (Size of terminals for flex wire)

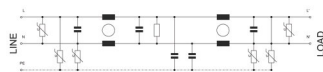
³⁾ Gehäuse Bauart A | Case style A

⁴⁾ Gehäuse Bauart B | Case style B

Prinzipschaltbild | Schematic circuit



NF-1ph-DIN2



NF-1ph-DIN3

Technische Daten | Technical specifications

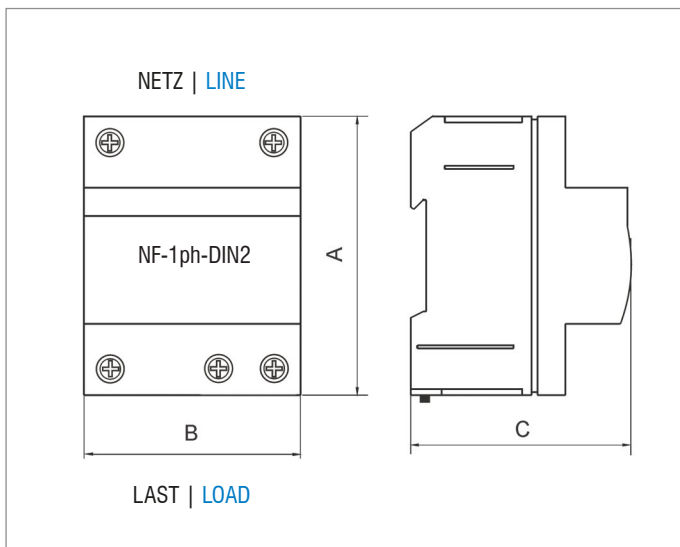
Nennspannung | [Nominal voltage](#)
 Frequenzbereich | [Frequency range](#)
 Nennstrom | [Nominal current](#)
 Überlastbarkeit | [Overload capability](#)

Bauart | [Chassis](#)
 Befestigung | [Mounting](#)
 Anschlüsse | [Connection](#)

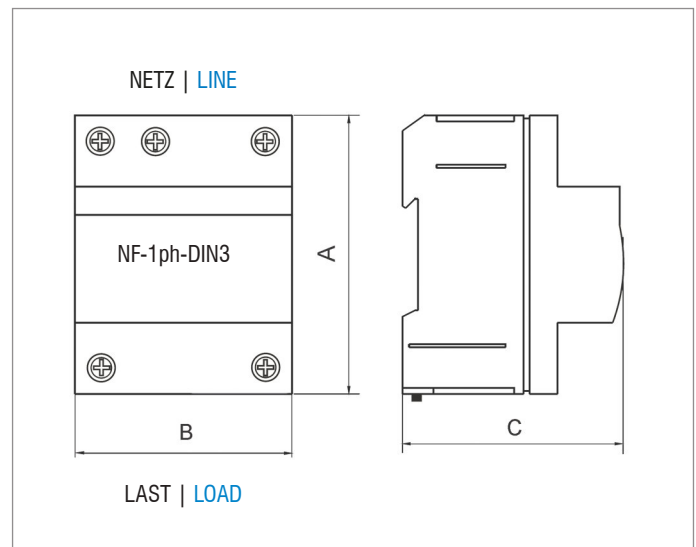
Schutzart | [Degree of protection](#)
 Entflammbarkeitsklasse
[Class of flammability](#)
 IEC-Klimakategorie | [IEC-Climate category](#)
 Zulassungen | [Approvals](#)
 Gefertigt nach | [Built according to](#)
 Lagerung, Transport und Betrieb
[Storage, transport and operation](#)

24 – 250 VAC ($\pm 10\%$), 1-phasig | 24 – 250 VAC ($\pm 10\%$), 1-phase
 DC bis 63 Hz | [DC up to 63 Hz](#)
 5 A bis 42 A @ 40 °C (siehe Tabelle) | 5 A up to 42 A @ 40 °C (see table)
 4-facher Nennstrom beim Einschalten, danach 1,5-facher Nennstrom für 1 Minute, einmal pro Stunde
 4 times rated current at switch on, then 1.5 times rated current for 1 minute, once per hour
 Kunststoffgehäuse | [Plastic case style](#)
 DIN-Hutschienenmontage (TS-35 gemäß EN 50022) | [DIN-rail mounting \(TS-35 according to EN 50022\)](#)
 Schraubklemmen (siehe Tabelle)
[Screw terminals for \(see table\)](#)
 IP 20 | IP 20
 UL 94V-2 oder besser
[UL 94V-2 or better](#)
 25/085/21 (-25 °C bis +85 °C) | 25/085/21 (-25 °C up to +85 °C)
 CE | CE
 EN 60939, UL 1283, CSA 22.2 No. 8, RoHS | EN 60939, UL 1283, CSA 22.2 No. 8, RoHS
 EN 60721-3-1: 1K3, EN 60721-3-2: 2K3, EN 60721-3-3: 3K3
 EN 60721-3-1: 1K3, EN 60721-3-2: 2K3, EN 60721-3-3: 3K3

Abmessungen (Zeichnung nicht maßstabsgerecht) | Dimensions (Drawing not scaled)



Gehäuse Bauart A: NF-1ph-DIN2 | [Case style A: NF-1ph-DIN2](#)



Gehäuse Bauart B: NF-1ph-DIN3 | [Case style B: NF-1ph-DIN3](#)

Typische Einfügungsdämpfung nach CISPR 17 | Typical insertion loss as per CISPR 17

—— 50 Ω/50 Ω asym. ——— 50 Ω/50 Ω sym. - - - - 100 Ω/0,1 Ω asym. - - - - - 0,1 Ω/100 Ω sym.

