

Lagerschäden wirksam vermeiden

- Reduziert die Lagerströme deutlich
- Einfache Durchführungsmontage mittels Absorptionstunnel®
- Verlängert die Lebensdauer des Antriebs
- Erhöht die Anlagenverfügbarkeit bei verringertem Wartungsaufwand

Effectively avoiding damage of bearings

- Significantly reduces bearing currents
- Easy feed-through installation using a Absorption Tunnel®
- Extends drive life circle
- Increases system availability with reduced maintenance



Motor-Lagerstrom-Reduktionsfilter AF-BCR | Motor bearing current reduction filters AF-BCR

| | | Nennstrom (A) Nom. current (A) | | Nennspannung (VAC) Nom. voltage (VAC) | | Gewicht (kg) Weight (kg) | | Abmessungen (mm) Dimensions (mm) | | | | | | | Durchführung Feedthrough | PE Earth | Bemerkungen Remarks |
|----------------|---|-----------------------------------|------|--|-----|-----------------------------|-----|-------------------------------------|-------|-----|---|---|--|------------------------|-----------------------------|---------------|------------------------|
| | | A | B | A | B | A | B | C | D | E | F | G | | | | | |
| AF-BCR-5-3L-11 | * | | 1,0 | 190 | 82 | 55 | 176 | 60 | Ø 5,0 | 160 | | | | ²⁾ 3 x Ø 11 | - | ³⁾ | |
| AF-BCR-5-3L-18 | * | ¹⁾ 400 | 4,6 | 252 | 148 | 75 | 237 | 121 | Ø 5,0 | 222 | | | | ²⁾ 3 x Ø 18 | - | ⁴⁾ | |
| AF-BCR-5-3L-44 | * | | 13,0 | 291 | 250 | 128 | 260 | 230 | Ø 6,5 | 280 | | | | ²⁾ 3 x Ø 44 | - | ⁵⁾ | |

¹⁾ 690 VAC max. | **690 VAC max.**

²⁾ Absorptionstunnel® | **Absorption Tunnel®**

³⁾ Gehäuse Bauart A | **Case style A**

⁴⁾ Gehäuse Bauart B | **Case style B**

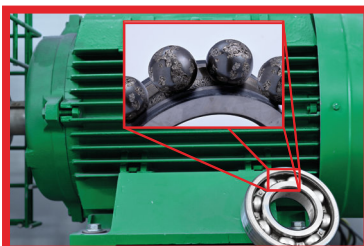
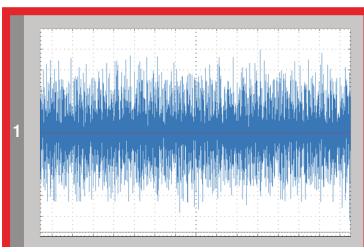
⁵⁾ Gehäuse Bauart C | **Case style C**

* Dieses Filter arbeitet unabhängig vom Betriebsstrom auf den drei Phasen. Der Strom ist nur durch den verwendeten Leitungsquerschnitt limitiert. Siehe Angabe: Durchführung (Öffnungsweite)

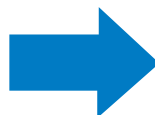
* This filter works independently of the operating current on the three phases. The current is only limited by the cable cross-section used. See information on: Feedthrough (opening width)

→ Weitere Sonderausführungen sind auf Anfrage erhältlich. | → Other special models are available on request.

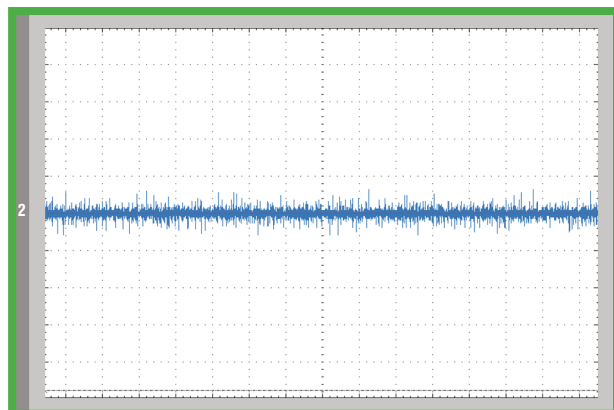
Differenzstrom-Vergleichsmessung | Residual current comparison measurement



Mit mit dem
EPA AF-BCR



By using the
EPA AF-BCR

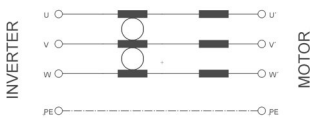


Differenzstrommessung mit Absorptionsfilter AF-BCR
Differential current measurement with absorption filter AF-BCR

Technische Daten | Technical specifications

| | |
|--|--|
| Nennspannung Nominal voltage | 400 VAC (max. 690 VAC, $\pm 10\%$), 3-phasig 400 VAC (max. 690 VAC, $\pm 10\%$), 3-phase |
| Nennfrequenz Nominal frequency | 50 Hz (max. 400 Hz) 50 Hz (max. 400 Hz) |
| Taktfrequenz Switching frequency | 2 kHz bis 16 kHz 2 kHz up to 16 kHz |
| Max. Motorkabellänge Max. motor cable length | 150 m 150 m |
| Durchführung Feedthrough | Absorptionstunnel®: Öffnungsweite entspricht bei $\varnothing 11$ ca. 10 mm ² , bei $\varnothing 18$ ca. 50 mm ² und bei $\varnothing 44$ ca. 300 mm ² Kabelquerschnitt* Absorption Tunnel®: opening width corresponds for $\varnothing 11$ ca. 10 mm², for $\varnothing 18$ ca. 50 mm² and for $\varnothing 44$ ca. 300 mm² cable cross section* |
| Bauart Chassis | Kunststoffgehäuse: Glasfaserverstärktes Polyester bei $\varnothing 11$ mm und $\varnothing 18$ mm, Polycarbonat bei $\varnothing 44$ mm und größere \varnothing Plastic case style: Glass fibre reinforced poly |
| Befestigung Mounting | Befestigungsglaschen mit Löchern Chassis mounting with holes |
| Schutzart Degree of protection | IP 54 IP 54 |
| Entflammbarkeitsklasse Class of flammability | UL 94V-2 oder besser UL 94V-2 or better |
| IEC-Klimakategorie IEC-Climate category | 25/085/21 (-25 °C bis +85 °C) 25/085/21 (-25 °C up to +85 °C) |
| Zulassungen Approvals | CE CE |
| Gefertigt nach Built according to | EN 60939, RoHS EN 60939, RoHS |
| Lagerung, Transport und Betrieb Storage, transport and operation | EN 60721-3-1: 1K3, EN 60721-3-2: 2K3, EN 60721-3-3: 3K3 EN 60721-3-1: 1K3, EN 60721-3-2: 2K3, EN 60721-3-3: 3K3 |

Prinzipschaltbild | **Schematic circuit**



*Angabe kann je nach verwendetem Kabeltyp abweichen.
*Specification may vary depending on the cable type.

Abmessungen (Zeichnung nicht maßstabgerecht) | **Dimensions (Drawing not scaled)**

| | | |
|--|--|---|
| | <p>UMRICHTER INVERTER</p> <p>MOTOR MOTOR</p> | <p>Gehäuse Bauart A 11 mm Case style A 11 mm</p> |
| | <p>UMRICHTER INVERTER</p> <p>MOTOR MOTOR</p> | <p>Gehäuse Bauart B 18 mm Case style B 18 mm</p> |
| | <p>UMRICHTER INVERTER</p> <p>MOTOR MOTOR</p> | <p>Gehäuse Bauart C 44 mm Case style C 44 mm</p> |