

# Sinusausgangsfiler SFAF2-500-200

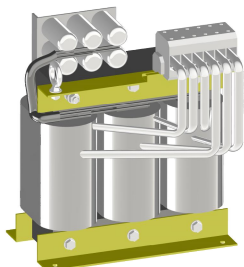
Sinusoidal output filter SFAF2-500-200



www.epa.de

EPA Artikel Nr.: / EPA Article. No.: 52150200

**Ansicht - Avis - View**



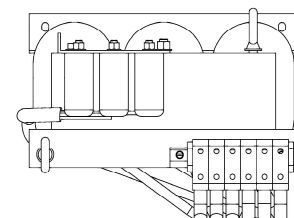
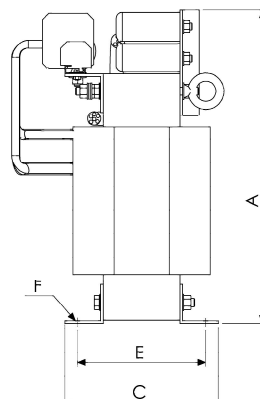
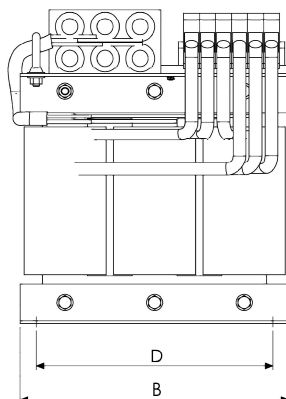
**Anschlüsse  
Connexion De Sortie  
Connections**



Abhängig von Bauart / Depending on the design

**Abmessungen - Dimensions - Dimensions (mm)**

A	490
B	420
C	240
D	370
E	200
F	11 x 15



**Technische Daten - Caractéristiques Techniques - Technical Data**

Nennstrom (I <sub>N</sub> )	Courant Nominal (I <sub>N</sub> )	Rated Current (I <sub>N</sub> )	200 A
Nennspannung	Tension Nominale	Rated Voltage	500 VAC
Frequenzbereich	Gamme De Fréquence	Frequency Range	0 - 100 Hz
Taktfrequenz	Fréquence Des Impulsions	Switching frequency	2.5 kHz - 8kHz
Überlastbarkeit	Capacité De Surcharge	Overload Capability	2-facher Nennstrom beim Einschalten, danach 1,5-facher Nennstrom für 1min./h
Induktivität	Inductance	Inductance	0.22 mH
Umgebungstemperatur	Température Ambiante	Ambient Temperature	-20°C / +50°C
Isolationsklasse	Classe De Isolement	Insulation Class	T50/F (155°C)
Schutzart	Type De Protection	Protection Class	IP 00 (BGV A3 Abdeckungen erhältlich)
Restwelligkeit	Ondulation Résiduelle	Ripple	ca. 4-5%
Verlustleistung	Dissipation d'énergie	Power Loss	945 W
Spannungsabfall	Chute De Tension	Voltage Loss	6 %
Zulassungen	Admission	Approvals	CE, UL-gelistetes Isolationsmaterial
Gefertigt nach	fabrique après	Buil according to	EN 61558-2-20 (VDE 0570)

**Mechanische Daten - Caractéristiques Mécanique - Mechanical Data**

Anschlüsse	Connexion De Sortie	Connections	Klemme 95mm <sup>2</sup>
PE	Mise à la Terre	Earth	Gewindebolzen M10
Max. Motorkabellänge	Max. Moteur Câble Longueur	Max. Length of Motor Cable	bis ca. 420m geschirmt, bis ca. 320m ungeschirmt
Gewicht	Poids	Weight	130 kg

Issue 0.1

Created by AJ

Approved by CS

Date 13.04.2017