

Unterbau-Netzfilter NF-U-HI-LSJ100

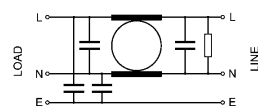
(Ein- und Dreiphasen-Filter)

- Besonders geeignet für Frequenzumrichter
Hitachi Baureihen L100 und SJ100
- Platzsparende Montage unter dem Frequenzumrichter
- Niedriger Ableitstrom
- Erfüllt die Europeanorm EN133200

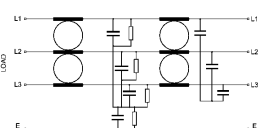


Die Filterreihe NF-U-HI-LSJ100 ist zum Unterbau für die Frequenzumrichterreihen Hitachi L100 und SJ100. Diese Filter helfen die EMV-Maschinenrichtlinie 89/336/EMC einzuhalten. Die Filter werden zwischen Montageplatte und Frequenzumrichter montiert und sind dadurch eine platzsparende Lösung.

Prinzipschaltbild 1ph-Filter:

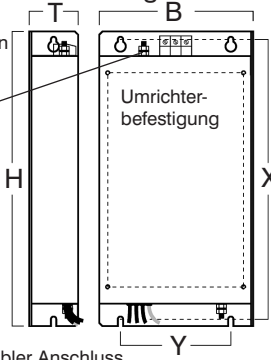


Prinzipschaltbild 3ph-Filter:



Netzeingangsklemmen

Erdungsbolzen



Flexibler Anschluss zum Umrichtereingang

Wir bieten:
EMV-Messungen,
CE-Messungen
auch vor Ort

Design und Testkriterien:

Bei einem Antriebssystem mit Frequenzumrichter und Motor wird die Höhe des Störpegels durch die Länge der angeschlossenen Motorleitung beeinflusst - längere Motorkabel ergeben einen höheren Störpegel. Die hier aufgeführten Netzfilter / Frequenzumrichterkombinationen wurden zur Einhaltung der nachfolgend aufgeführten Normen entwickelt und getestet:
EN5022:1994, Klasse B für den Gebrauch im Haushalts- und Bürobereich sowie leichter Industrieumgebung (entspricht EN61800-3:1996 für Antriebe bis 25A Eingangsstrom) mit einer Motorkabellänge bis zu 25m und EN5011:1991, Klasse A für den Gebrauch in einer industriellen Umgebung (entspricht EN61800-3:1996 für Antriebe ab 25A Eingangsstrom) mit einer Motorkabellänge bis 50m.

Ableitstrom:

In einphasigen Systemen ist der Ableitstrom gegen Erde permanent vorhanden.
In dreiphasigen Systemen ist der Ableitstrom gegen Erde zwischen allen drei Phasen ausgeglichen und sehr gering (Nominalwert); der maximale Wert tritt im Einschaltmoment bzw. beim Fehlen von ein oder zwei Netzphasen auf.

Umrichtertyp L100	Umrichtertyp SJ100	Bezeichnung des Netzfilters	Artikel-Nr.	Nennspannung	Nennstrom	Ableitstrom nom. / max.	Abmessungen H x B x T in mm	Befestigungsmaße X x Y in mm	UL-Prüfzeichen
L100 002 NFE	SJ100 002 NFE	NF-U-HI-LSJ100-12006	5S030105	250VAC, 1ph, 6A	3,5mA	156 x 83 x 30	146 x 60	angemeldet	
L100 004 NFE	SJ100 004 NFE								
L100 005 NFE	SJ100 005 NFE								
L100 007 NFE	SJ100 007 NFE	NF-U-HI-LSJ100-12010	5S030106	250VAC, 1ph, 10A	3,5mA	166 x 114 x 30	156 x 80	angemeldet	
L100 011 NFE	SJ100 011 NFE								
L100 015 NFE	SJ100 015 NFE	NF-U-HI-LSJ100-12023	5S030107	250VAC, 1ph, 23A	3,5mA	220 x 146 x 35	210 x 100	angemeldet	
L100 022 NFE	SJ100 022 NFE								
L100 004 HFE	SJ100 004 HFE	NF-U-HI-LSJ100-34006	5S030052	480VAC, 3ph, 6A	0,5mA/14mA	166 x 114 x 35	156 x 80	angemeldet	
L100 007 HFE	SJ100 007 HFE								
L100 015 HFE	SJ100 015 HFE								
L100 022 HFE	SJ100 022 HFE	NF-U-HI-LSJ100-34012	5S030053	480VAC, 3ph, 12A	0,5mA/14mA	220 x 146 x 35	210 x 100	angemeldet	
L100 030 HFE	SJ100 030 HFE								
L100 040 HFE	SJ100 040 HFE	NF-U-HI-LSJ100-34022	5S030054	480VAC, 3ph, 22A	0,5mA/14mA	305 x 186 x 50	289 x 140	angemeldet	
L100 055 HFE	SJ100 055 NFE								
L100 075 HFE	SJ100 075 NFE								

Marken - geschäftliche Bezeichnungen

Die erwähnten Firmen- und Produktnamen dienen ausschließlich der Kennzeichnung und werden als solche ohne Berücksichtigung eines eventuell bestehenden gewerblichen Schutzrechtes genannt; das Fehlen der Kennzeichnung eines eventuell bestehenden gewerblichen Schutzrechtes bedeutet nicht, dass der erwähnte Firmen- und / oder Produktname frei ist. Das EPA-Logo und EPA-Zeichen sind eingetragene Warenzeichen der EP Antriebstechnik GmbH. Alle Rechte vorbehalten.

Wir treiben Ihre Ideen an!



® **EP ANTRIEBSTECHNIK** GmbH
 Fliederstraße 8, D-63486 Bruchköbel
 Telefon: 0700ANTRIEBE
 oder: +49 (0) 6181 / 9704-0
 Telefax: +49 (0) 6181 / 9704-99
 e-mail: info@epa-antriebe.de
 Internet: www.epa-antriebe.de