

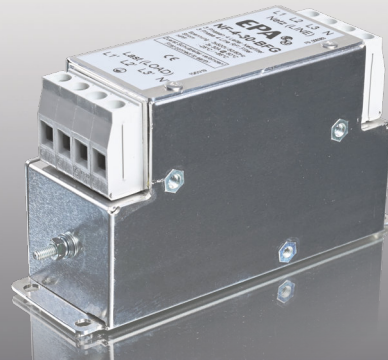
Dreiphasenfilter mit Neutralleiter Three-phase filters with neutral conductor

ULTRA KOMPAKTFILTER

- Nennströme von 10 A bis 50 A
- Hohe Gleich- und Gegentaktdämpfung
- Sehr kompaktes Gehäuse
- Niedriger Ableitstrom

ULTRA COMPACT FILTERS

- Current ratings from 10 A up to 50 A
- High differential and common mode attenuation
- Very compact case style
- Low leakage current



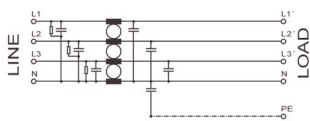
Netzfilter NF-4-BFG | Line filters NF-4-BFG

	Nennstrom (A) Nom. current (A)		Nennspannung (VAC) Nom. voltage (VAC)		Ableitstrom nom. (mA) Leakage current nom. (mA)		Gewicht (kg) Weight (kg)		Verlustleistung (W) Power loss (W)		Abmessungen (mm) Dimensions (mm)						Anschluss Netz-Last Connection Line-Load		Bemerkungen Remarks
	A	B	A	B	A	B	A	B	A	B	C	D	E	F	G	PE	Earth		
NF-4-10-BFG	10		520		<1	0,52	4,8	150	50	81	140	32	Ø 5,0	131	¹⁾ 4,0 mm ²	M4		²⁾	
NF-4-20-BFG	20				<1	0,52	6,2	150	50	81	140	32	Ø 5,0	131	¹⁾ 4,0 mm ²	M4		²⁾	
NF-4-30-BFG	30				<1	0,54	7,0	150	50	81	140	32	Ø 5,0	131	¹⁾ 4,0 mm ²	M4		²⁾	
NF-4-50-BFG	50				<1	1,40	12,0	178	62	104	162	44	Ø 5,0	151	¹⁾ 16,0 mm ²	M5		²⁾	

¹⁾ Schraubklemmen (Größenangaben der Klemmen für flexible Drähte) | Screw terminals (Size of terminals for flex wire)

²⁾ Schraubmontage | Screw mounting

Prinzipschaltbild | Schematic circuit



Auch in 3-phasiger Ausführung **ohne** Neutralleiter erhältlich.
Also available as 3-phase model **without** neutral conductor.

Auch in Ausführung **CD** für Hutschienenmontage erhältlich.
Also available as **CD** for DIN-rail mounting.

Technische Daten | Technical specifications

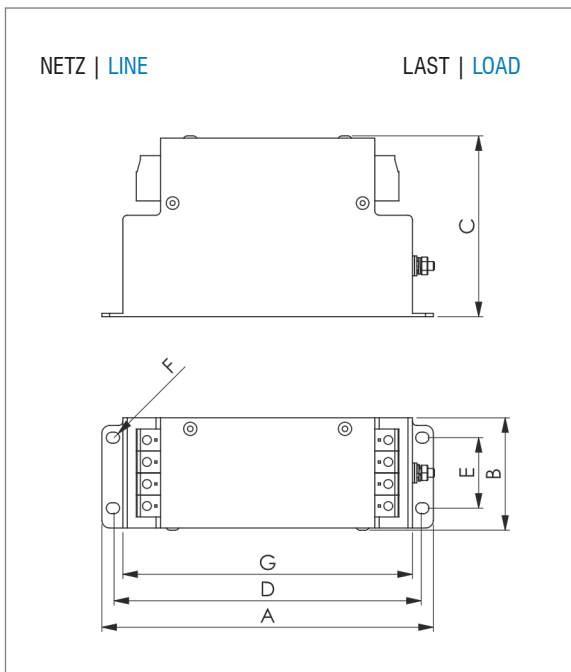
Nennspannung | Nominal voltage
 Nennfrequenz | Rated frequency
 Nennstrom | Nominal current
 Überlastbarkeit | Overload capability

Bauart | Chassis
 Befestigung | Mounting
 Anschlüsse | Connection

Schutzart | Degree of protection
 Entflammbarkeitsklasse
 Class of flammability
 IEC-Klimakategorie | IEC-Climate category
 Zulassungen | Approvals
 Gefertigt nach | Built according to
 Lagerung, Transport und Betrieb
 Storage, transport and operation

520 VAC ($\pm 10\%$), 3-phasig + N | 520 VAC ($\pm 10\%$), 3-phase + N
 50/60 Hz | 50/60 Hz
 10 A bis 50 A @ 50 °C (siehe Tabelle) | 10 A up to 50 A @ 50 °C (see table)
 4-facher Nennstrom beim Einschalten, danach 1,5-facher Nennstrom für 1 Minute, einmal pro Stunde
 4 times rated current at switch on, then 1.5 times rated current for 1 minute, once per hour
 Metallgehäuse | Metal case style
 Schraubmontage | Screw mounting
 Schraubklemmen (siehe Tabelle)
 Screw terminals (see table)
 IP 20 | IP 20
 UL 94V-2 oder besser
 UL 94V-2 or better
 25/085/21 (-25 °C bis +85 °C) | 25/085/21 (-25 °C up to +85 °C)
 CE | CE
 EN 60939, UL 1283, CSA 22.2 No. 8, RoHS | EN 60939, UL 1283, CSA 22.2 No. 8, RoHS
 EN 60721-3-1: 1K3, EN 60721-3-2: 2K3, EN 60721-3-3: 3K3
 EN 60721-3-1: 1K3, EN 60721-3-2: 2K3, EN 60721-3-3: 3K3

Abmessungen (Zeichnung nicht maßstabsgerecht) | Dimensions (Drawing not scaled)



Typische Einfügungsdämpfung nach CISPR 17 | Typical insertion loss as per CISPR 17

—— 50 Ω/50 Ω asym. ——— 50 Ω/50 Ω sym. - - - - 100 Ω/0,1 Ω asym. - - - - - 0,1 Ω/100 Ω sym.

