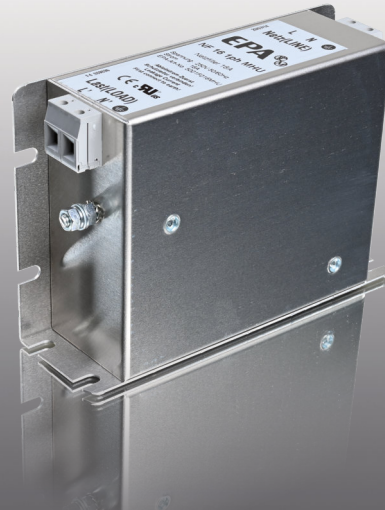


**HOCHLEISTUNGSFILTER  
FÜR ELEKTRISCHE ANTRIEBE**

- Nennströme von 10 A bis 52 A
- Sehr hohe Dämpfung von 10 kHz bis 30 MHz
- Montage stehend und liegend möglich
- Wirtschaftliches Hochleistungsfilter

**HIGH PERFORMANCE FILTERS  
FOR ELECTRICAL DRIVES**

- Current ratings from 10 A up to 52 A
- Very high attenuation from 10 kHz up to 30 MHz
- Possible mounting in book style or flat style
- Economic high performance filter



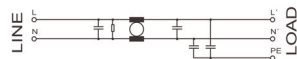
**Netzfilter NF-1ph-MHU | Line filters NF-1ph-MHU**

	Nennstrom (A) Nom. current (A)		Nennspannung (VAC) Nom. voltage (VAC)		Ableitstrom nom. (mA) Leakage current nom. (mA)		Gewicht (kg) Weight (kg)		Prüfzeichen Approvals		Abmessungen (mm) Dimensions (mm)										Anschluss Netz-Last   Connection Line-Load		Bemerkungen Remarks
	A	B	C	D	E	F	G	K	L	M	N	O	PE Earth										
NF-10-1ph-MHU	10	250	7,0	0,8	cURus	160	50	109	146	30	5,2	130	66	29	14	30	50	1)6 mm <sup>2</sup>	2)M5	-			
NF-16-1ph-MHU	16		7,0	0,9	cURus	160	50	109	146	30	5,2	130	66	29	14	30	50	1)6 mm <sup>2</sup>	2)M5	-			
NF-25-1ph-MHU	25		3,5	1,4	cURus	240	60	123	225	40	5,2	205	59	36	14	33	50	1)10 mm <sup>2</sup>	2)M5	-			
NF-35-1ph-MHU	35		3,5	1,7	cURus	240	60	123	225	40	5,2	205	59	36	14	33	50	1)10 mm <sup>2</sup>	2)M5	-			
NF-52-1ph-MHU	52		3,5	3,0	cURus	310	60	152	272	40	6,3	240	37	90	19	33	70	1)16 mm <sup>2</sup>	2)M6	-			

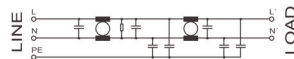
<sup>1)</sup> Schraubklemmen (Größenangaben der Klemmen für flexible Drähte | Screw terminals (Size of terminals for flex wires)

<sup>2)</sup> Gewindebolzen | Thread bolt

Prinzipschaltbild | Schematic circuit



10 A, 16 A



25 A, 35 A, 52 A

Prüfzeichen | Certification mark



## Technische Daten | Technical specifications

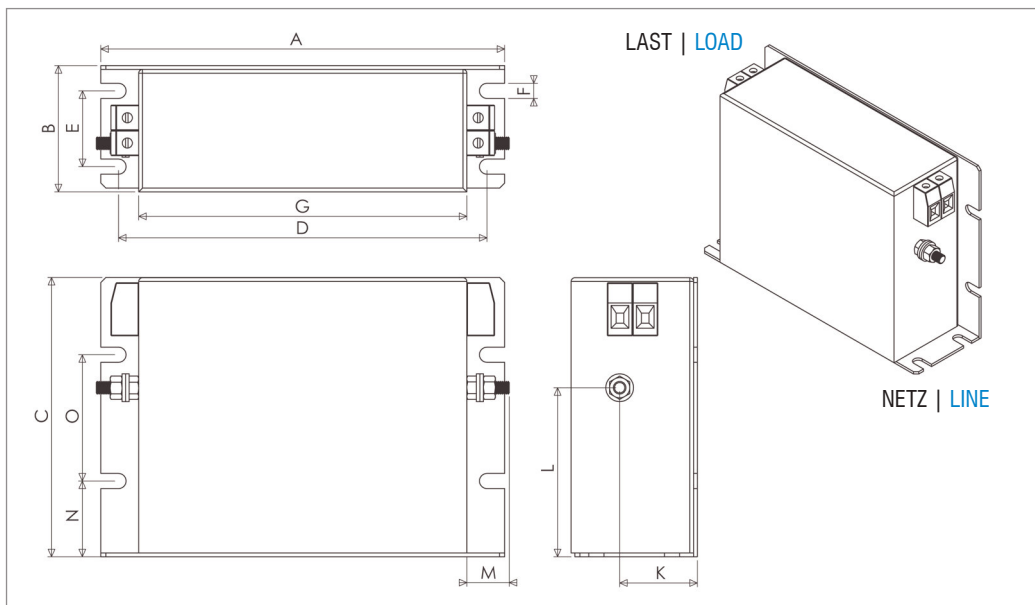
Nennspannung | **Nominal voltage**  
 Nennfrequenz | **Rated frequency**  
 Nennstrom | **Nominal current**  
 Überlastbarkeit | **Overload capability**

250 VAC ( $\pm 10\%$ ), 1-phasig | **250 VAC ( $\pm 10\%$ ), 1-phase**  
 50/60 Hz | **50/60 Hz**  
 10 A bis 52 A @ 50 °C (siehe Tabelle) | **10 A up to 52 A @ 50 °C (see table)**  
 4-facher Nennstrom beim Einschalten, danach 1,5-facher Nennstrom für 1 Minute, einmal pro Stunde  
**4 times rated current at switch on, then 1.5 times rated current for 1 minute, once per hour**

Bauart | **Chassis**  
 Befestigung | **Mounting**  
 Anschlüsse | **Connection**  
 Schutzart | **Degree of protection**  
 Entflammbarkeitsklasse  
**Class of flammability**  
 IEC-Klimakategorie | **IEC-Climate category**  
 Zulassungen | **Approvals**  
 Gefertigt nach | **Built according to**  
 Lagerung, Transport und Betrieb  
**Storage, transport and operation**

Metallgehäuse | **Metal case style**  
 Befestigungslaschen mit Löchern | **Chassis mounting with holes**  
 Siehe Tabelle | **See table**  
 IP 20 | **IP 20**  
 UL 94V-2 oder besser  
**UL 94V-2 or better**  
 25/085/21 (-25 °C bis +85 °C) | **25/085/21 (-25 °C up to +85 °C)**  
 CE, UL, cUL | **CE, UL, cUL**  
 EN 60939, UL 60939-3, CSA C22.2 No. 8-13, RoHS | **EN 60939, UL 60939-3, CSA C22.2 No. 8-13, RoHS**  
 EN 60721-3-1: 1K3, EN 60721-3-2: 2K3, EN 60721-3-3: 3K3  
**EN 60721-3-1: 1K3, EN 60721-3-2: 2K3, EN 60721-3-3: 3K3**

## Abmessungen (Zeichnung nicht maßstabsgerecht) | Dimensions (Drawing not scaled)



## Typische Einfügungsdämpfung nach CISPR 17 | Typical insertion loss as per CISPR 17

— 50 Ω/50 Ω asym. — 50 Ω/50 Ω sym. - - - 100 Ω/0,1 Ω asym. - - - - 0,1 Ω/100 Ω sym.

