

Einphasenfilter Single-phase filters

UNIVERSAL-KOMPAKTFILTER

- Nennströme von 3 A bis 30 A
- Entwickelt für störbehaftete Anwendungen
- Hohe Gleich- und Gegentaktdämpfung
- Einstufiges Filter

UNIVERSAL COMPACT FILTERS

- Current ratings from 3 A up to 30 A
- Designed for noisy applications
- High differential and common mode attenuation
- Single-stage filter



cULus
E245360

Netzfilter NF-1ph-GSC | Line filters NF-1ph-GSC

Stand | Release: 03/2026

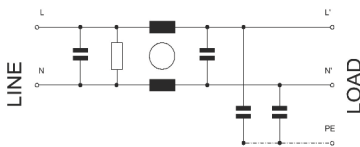
| | Nennstrom (A) Nom. current (A) | Nennspannung (VAC) Nom. voltage (VAC) | | Ableitstrom nom. (mA) Leakage current nom. (mA) | Gewicht (kg) Weight (kg) | Verlustleistung nom. (mW) Power loss (mW) | Prüfzeichen Approval | Abmessungen (mm) Dimensions (mm) | | | | | | | | Anschluss Netz-Last Connection Line-Load | | Bemerkungen Remarks |
|---------------|-----------------------------------|--|-------|--|-----------------------------|--|-------------------------|-------------------------------------|------|------|----|----|------|-----------------------------|-----------------|---|--------|--|
| | | A | B | | | | | C | D | E | F | G | H | 1)Anschluss 1)Connection | 2)PE 2)Earth | | | |
| NF-3-1ph-GSC | 3 | 0,5 | 0,085 | - | - | - | - | 68,3 | 71 | 22,3 | - | 61 | Ø5,3 | 46,5 | 51 | 6,3 mm | 6,3 mm | einstufig single-stage |
| NF-4-1ph-GSC | 4 | 0,5 | 0,090 | - | - | - | - | 68,3 | 71 | 22,3 | - | 61 | Ø5,3 | 46,5 | 51 | 6,3 mm | 6,3 mm | einstufig single-stage |
| NF-6-1ph-GSC | 6 | 0,7 | 0,100 | - | - | - | - | 68,3 | 71 | 22,3 | - | 61 | Ø5,3 | 46,5 | 51 | 6,3 mm | 6,3 mm | einstufig single-stage |
| NF-10-1ph-GSC | 10 | 0,7 | 0,200 | - | - | - | cURus | 84,5 | 52,5 | 29,5 | 75 | - | Ø5,3 | 63 | - | 6,3 mm | 6,3 mm | einstufig single-stage |
| NF-16-1ph-GSC | 16 | 0,9 | 0,220 | - | - | - | - | 85 | 52 | 38 | 75 | - | Ø5,3 | 63 | - | 6,3 mm | 6,3 mm | einstufig single-stage |
| NF-20-1ph-GSC | 20 | 0,9 | 0,290 | - | - | - | - | 84,5 | 52 | 38 | 75 | - | Ø5,3 | 63 | - | 2)M4 | 3)M4 | einstufig single-stage |
| NF-30-1ph-GSC | 30 | 0,9 | 0,330 | - | - | - | - | 84,5 | 52 | 38 | 75 | - | Ø5,3 | 63 | - | 2)M4 | 3)M4 | einstufig single-stage |

¹⁾ Flaschstecker (berührungssicher beim Einsatz isolierter Flachstecker) | [Fast-on connector \(Fingerproof when using isolated fast-on connectors\)](#)

²⁾ Gewindebolzen | [Thread bolts](#)

³⁾ Anzugsmoment der Erdungsschraube / Gewindebolzens: M4: 1,3–1,5 Nm | [Tightening torque for earth screw / thread bolt: M4: 1.3–1.5 Nm](#)

Prinzipschaltbild | [Schematic circuit](#)



Technische Daten | Technical specifications

Nennspannung | [Nominal voltage](#)
 Frequenzbereich | [Frequency range](#)
 Nennstrom | [Nominal current](#)
 Überlastbarkeit | [Overload capability](#)

250 VAC ($\pm 10\%$), 1-phasig | [250 VAC \(\$\pm 10\%\$ \), 1-phase](#)
 DC bis 400 Hz | [DC up to 400 Hz](#)
 3 A bis 30 A @ 40 °C (siehe Tabelle) | [3 A up to 30 A @ 40 °C \(see table\)](#)
 4-facher Nennstrom beim Einschalten, danach 1,5-facher Nennstrom für 1 Minute, einmal pro Stunde
[4 times rated current at switch on, then 1.5 times rated current for 1 minute, once per hour](#)

SCCR | [SCCR](#)
 MTBF

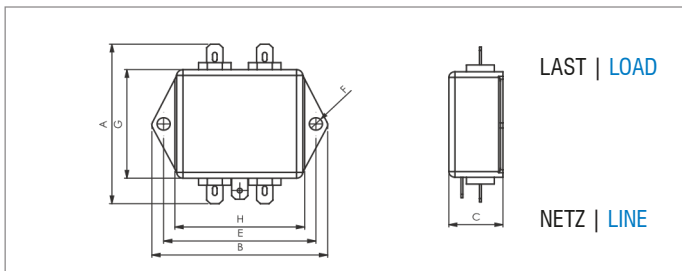
5 kA | [5 kA](#)
 >2.200.000 h (40 °C / 230 V, MIL-HDBK-217F): 3 A bis 10 A,
 >1.200.000 h (40 °C / 230 V, MIL-HDBK-217F): 16 A bis 30 A
 >2,200,000 h (40 °C / 230 V, MIL-HDBK-217F): 3 A up to 10 A,
 >1,200,000 h (40 °C / 230 V, MIL-HDBK-217F): 16 A up to 30 A

[MTBF](#)

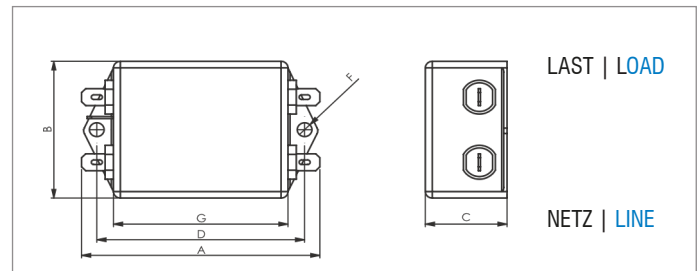
Bauart | [Chassis](#)
 Befestigung | [Mounting](#)
 Einbaulage | [Mounting position](#)
 Anschlüsse | [Connection](#)
 Schutzart | [Degree of protection](#)
 Entflammbarkeitsklasse
[Class of flammability](#)
 IEC-Klimakategorie | [IEC-Climate category](#)
 Überspannungskategorie
[Overvoltage category](#)
 Verschmutzungsgrad | [Degree of pollution](#)
 Aufstellhöhe | [Installation altitude](#)
 Zulassungen | [Approvals](#)
 Gefertigt nach | [Built according to](#)
 Lagerung, Transport und Betrieb
[Storage, transport and operation](#)

Metallgehäuse | [Metal case style](#)
 Befestigungslaschen mit Löchern | [Chassis mounting with holes](#)
 Beliebig | [Random](#)
 Siehe Tabelle und Zeichnungen | [Siehe table and drawings](#)
 IP20 | [IP20](#)
 UL 94V-2 oder besser
[UL 94V-2 or better](#)
 25/100/21 (-25 °C bis +100 °C) | [25/100/21 \(-25 °C up to +100 °C\)](#)
 II
 II
 2 | 2
 <2.000 m | [<2.000 m](#)
 CE, UL, cUL | [CE, UL, cUL](#)
 EN 60939, UL 1283, CSA 22.2 No. 8, RoHS | [EN 60939, UL 1283, CSA 22.2 No. 8, RoHS](#)
 EN 60721-3-1: 1K3, EN 60721-3-2: 2K3, EN 60721-3-3: 3K3
 EN 60721-3-1: 1K3, EN 60721-3-2: 2K3, EN 60721-3-3: 3K3

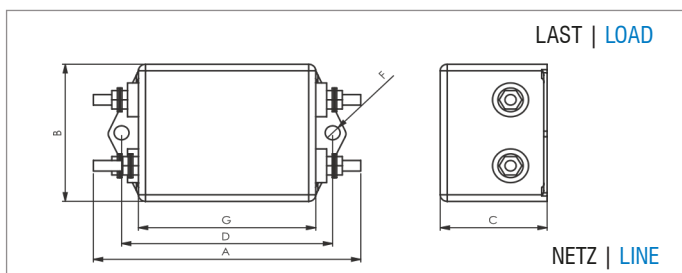
Abmessungen (Zeichnung nicht maßstabsgerecht) | Dimensions (Drawing not scaled)



Gehäuse Bauart: | [Case style](#): 3 A, 4 A, 6 A



Gehäuse Bauart: | [Case style](#): 10 A, 16 A



Gehäuse Bauart: | [Case style](#): 20 A, 30 A